

Travaux sous tension - Détecteurs de tension

Live working - Voltage detectors

Partie 2: Type résistif pour usage sur des tensions alternatives  
de 1 kV à 36 kV

Part 2: Resistive type to be used for voltages of  
1 kV to 36 kV

**C O R R I G E N D U M 1**

Page 59

Page 59

*Remplacer la page 59 existante par la nouvelle  
page 59 (voir au verso).*

*Replace the existing page 59 by the new  
page 59 (see overleaf).*

Page 60, figure 4a

Page 60, figure 4a

*Au lieu de*

*Instead of*

Surface gris clair  
10 000 × 1 000

Light-grey screen  
10 000 × 1 000

*lire*

*read*

Surface gris clair  
1 000 × 1 000

Light-grey screen  
1 000 × 1 000

(voir au verso)

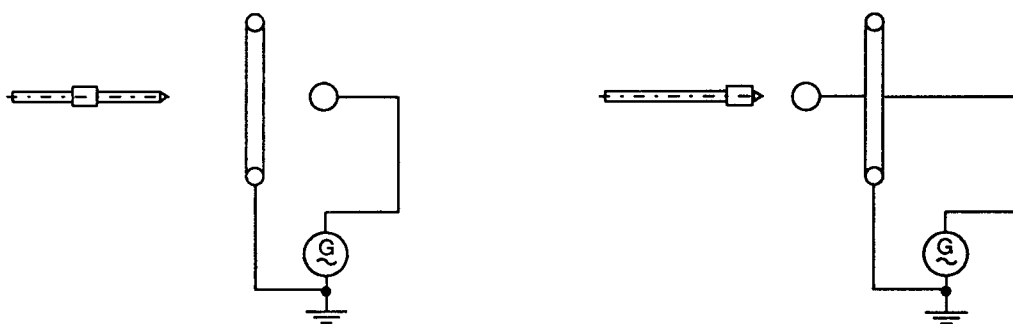
(see overleaf)

Juin 1996

June 1996

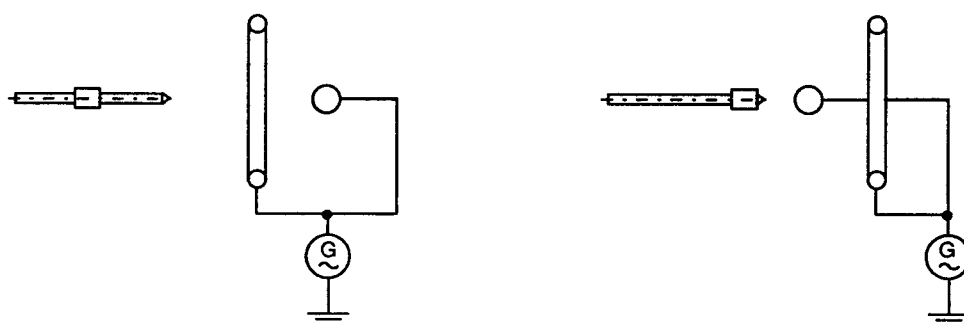
Avec allonge/With extension

Sans allonge/Without extension



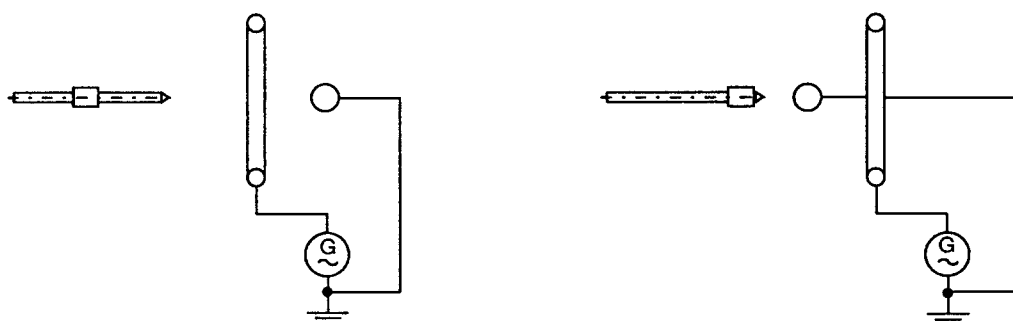
IEC 420/96

**Figure 3a – Mesurage de la tension de seuil (5.2.1.2) et influence d'une tension perturbatrice (5.2.2.3)**  
**Measurement of threshold voltage (5.2.1.2) and influence of interference voltage (5.2.2.3)**



IEC 421/96

**Figure 3b – Influence d'interférence en phase (5.2.2.1)**  
**Influence of in-phase interference (5.2.2.1)**



IEC 422/96

**Figure 3c – Influence d'un champ perturbateur en opposition de phase (5.2.2.2)**  
**Influence of phase opposition interference field (5.2.2.2)**

**Figure 3 – Raccordements pour essais de fonctionnement**  
**Circuit connections for functional tests**